

**Nota:** Des modifications sont susceptibles d'être apportées en fonction des nécessités techniques et administratives pour les dimensions libres et les équipements. Les surfaces sont approximatives. Les retombées, soffites, faux-plafonds, canalisations, chaudières murales sont mentionnés à titre indicatifs. Le mobilier est indicatif et notamment l'emplacement des équipements sanitaires et leur aménagement.

02/01/18 - IndA

IMMEUBLE DE 22 LOGEMENTS COLLECTIFS BOULEVARD CARTERET



PLAN DE REPERAGE

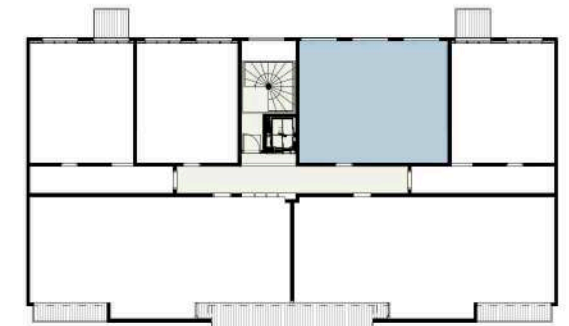


TABLEAU DES SURFACES

ENTREE	
DEGAGEMENT 1	
DEGAGEMENT 2	11.20 m <sup>2</sup>
SEJOUR/CUISINE	
CELLIER/BUANDERIE	
SALON	
WC 1	
WC 2	
SALLE DE BAINS 1	
SALLE DE BAINS 2	3.80 m <sup>2</sup>
SALLE D'EAU	
CHAMBRE 01	
DRESSING	
CHAMBRE 02	12.70 m <sup>2</sup>
CHAMBRE 03	11.85 m <sup>2</sup>
CHAMBRE 04	11.30 m <sup>2</sup>
CHAMBRE 05	
<b>Surface du niveau</b>	<b>50.85 m<sup>2</sup></b>
<b>SURFACES HABITABLES</b>	<b>142.05 m<sup>2</sup></b>
TERRASSE	
BALCON	
LOGGIA	
<b>SURFACES EXTERIEURS</b>	<b>0.00 m<sup>2</sup></b>
<b>SURFACES TOTALES</b>	<b>149.40 m<sup>2</sup></b>

logement      type      niveau

C 41      T5      R+4